



Überbauung Hofmet, Maisprach/BL

Ernst Spycher

Dipl. Architekt HBK | SIA, St. Johannis-Vorstadt 15, CH-4056 Basel – Tel. +41 61 261 48 02

info@e-sp.ch - www.e-sp.ch

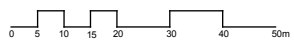


Situationspläne – Varianten 1-3

Variante 1

gesamt
23 Wohneinheiten
24 Stellplätze
überbaute Fläche 1642,70qm
gemeinsame Grünflächen 1182qm
Bebauungsziffer 27%
Nutzungsziffer 50%

Gesamtparzelle 6097 qm
Parzellengröße 129qm bis 300qm
GGF 60qm bis 98qm



Überbauungsvorschlag - Variante1

Ernst Spycher

Dipl. Architekt HBK | SIA St. Johans-Vorstadt 15 CH-4056 Basel Tel. + 41 61 261 48 02 Fax. + 41 61 26148 03 - info@e-sp.ch - www.e-sp.ch

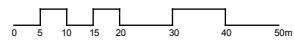


M 1:1000

31.10.2007

Variante 2

gesamt
16 Wohneinheiten
32 Stellplätze
überbaute Fläche 1564,50qm
gemeinsame Grünflächen 845qm
Bebauungsziffer 26%
Nutzungsziffer 45%
Gesamtparzelle 6097 qm
Parzellengröße 230qm bis 286qm
Gebäudegröße 75qm bis 98qm + 15qm



Überbauungsvorschlag - Variante 2

Ernst Spycher

Dipl. Architekt HBK | SIA St. Johans-Vorstadt 15 CH-4056 Basel Tel. + 41 61 261 48 02 Fax. + 41 61 26148 03 - info@e-sp.ch - www.e-sp.ch



M 1:1000

31.10.2007

Variante 3

gesamt

21 Wohneinheiten

21 Stellplätze

überbaute Fläche 1771,25qm

gemeinsame Grünflächen 1050qm

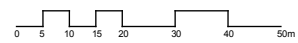
Bebauungsziffer 29%

Nutzungsziffer 55%

Gesamtparzelle 6097 qm

Parzellengröße 181qm bis 192qm

Gebäudegröße 84,50qm



Überbauungsvorschlag - Variante 3

Ernst Spycher

Dipl. Architekt HBK | SIA St. Johans-Vorstadt 15 CH-4056 Basel Tel. + 41 61 261 48 02 Fax. + 41 61 26148 03 - info@e-sp.ch- www.e-sp.ch



M 1:1000

31.10.2007

Grundrisse Erdgeschoss – Varianten 1-4



TYP C2
EG 88,75qm
Gesamt BGF 212,45qm
Parzelle 250,00qm

TYP A
EG 60,40qm
Gesamt BGF 176,20qm
Parzelle 137,10qm

TYP C2
EG 98,15qm
Gesamt BGF 226,65qm
Parzelle 226,80qm

TYP B
EG 84,25qm
Gesamt BGF 231,20qm
Parzelle 184,30qm

TYP A
EG 60,40qm
Gesamt BGF 176,20qm
Parzelle 128,85qm

Dorfbach



M 1:500
Überbauungsvorschlag - Variante 1
Übersicht Erdgeschoss

Ernst Spycher
Dipl. Architekt HBK | SIA St. Johanns-Vorstadt 15 CH-4056 Basel Tel. + 41 61 261 48 02 Fax. + 41 61 26148 03 - info@e-sp.ch - www.e-sp.ch

Variante 1
23 Wohneinheiten
24 Stellplätze

Grundstück 6.097qm
Bebauungsziffer 27%
Nutzungsziffer 50%



TYP C1

TYP C1
 KG 57,00qm
 EG 88,76qm
 OG 61,85qm

Gesamt BGF 207,61qm
 Parzelle 275,00qm

TYP C2

TYP C2
 KG 66,50qm
 EG 98,15qm
 OG 79,40qm

Gesamt BGF 244,05qm
 Gartenlaube 19qm
 Parzelle 285,80qm

TYP D

TYP D
 KG 97,60qm
 EG 75,00qm
 OG 78,20qm

Gesamt BGF 250,80qm
 Gartenlaube 19qm
 Parzelle 230,50qm

Dorfbach

M 1:500

Überbauungsvorschlag - Variante 2
 Übersicht Erdgeschoss

Ernst Spycher

Dipl. Architekt HBK | SIA St. Johanns-Vorstadt 15 CH-4056 Basel Tel. + 41 61 261 48 02 Fax. + 41 61 26148 03 - info@e-sp.ch - www.e-sp.ch

Variante 2
 16 Wohneinheiten
 32 Stellplätze

Grundstück 6.097qm
 Bebauungsziffer 27%
 Nutzungsziffer 45%

31.10.2007



TYPE E
 Parzelle 200,50qm

TYPE B
 Parzelle 168,50qm

TYPE E
 EG 84,50qm
 Gesamt BGF 245,20qm
 Parzelle 181,25qm

TYPE B
 Parzelle 178,50qm

TYPE B
 EG 84,25qm
 Gesamt BGF 231,20qm
 Parzelle 195,00qm

Dorfbach



M 1:500
Überbauungsvorschlag - Variante 3
 Übersicht Erdgeschoss

Ernst Spycher
 Dipl. Architekt HBK | SIA St. Johannis-Vorstadt 15 CH-4056 Basel Tel. + 41 61 261 48 02 Fax. + 41 61 26148 03- info@e-sp.ch - www.e-sp.ch

Variante 3
 21 Wohneinheiten
 24 Stellplätze

Grundstück 6.097qm
 Bebauungsziffer 29%
 Nutzungsziffer 55%



TYP C1

Parz. 256
1560 m²

TYP C1
KG 57,00qm
EG 88,76qm
OG 61,85qm
Gesamt BGF 207,61qm
Parzelle 275,00qm

TYP C2

Parz. 934
1560 m²

Parz. 935
2977 m²

TYP C2
KG 66,50qm
EG 98,15qm
OG 79,40qm
Gesamt BGF 244,05qm
Gartenlaube 19qm
Parzelle 285,80qm

TYP C2

TYP C2

TYP C2
KG 66,50qm
EG 98,15qm
OG 79,40qm
Gesamt BGF 244,05qm
Gartenlaube 14qm
Parzelle 345,00qm

Dorfbach

Variante B-2
13 Wohneinheiten
26 Stellplätze

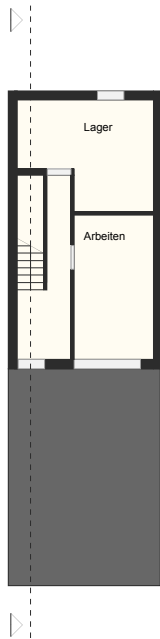
M 1:500

Überbauungsvorschlag - Variante 4
Übersicht Erdgeschoss

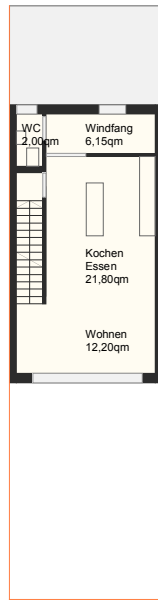
Ernst Spycher
Dipl. Architekt HBK | SIA St. Johans-Vorstadt 15 CH-4056 Basel Tel. + 41 61 261 48 02 Fax. + 41 61 26148 03 - info@e-sp.ch - www.e-sp.ch

31.10.2007

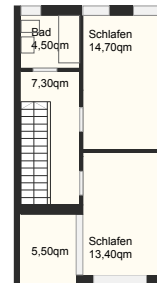
Haustypen A-E



Grundriss Kellergeschoss



Grundriss Erdgeschoss



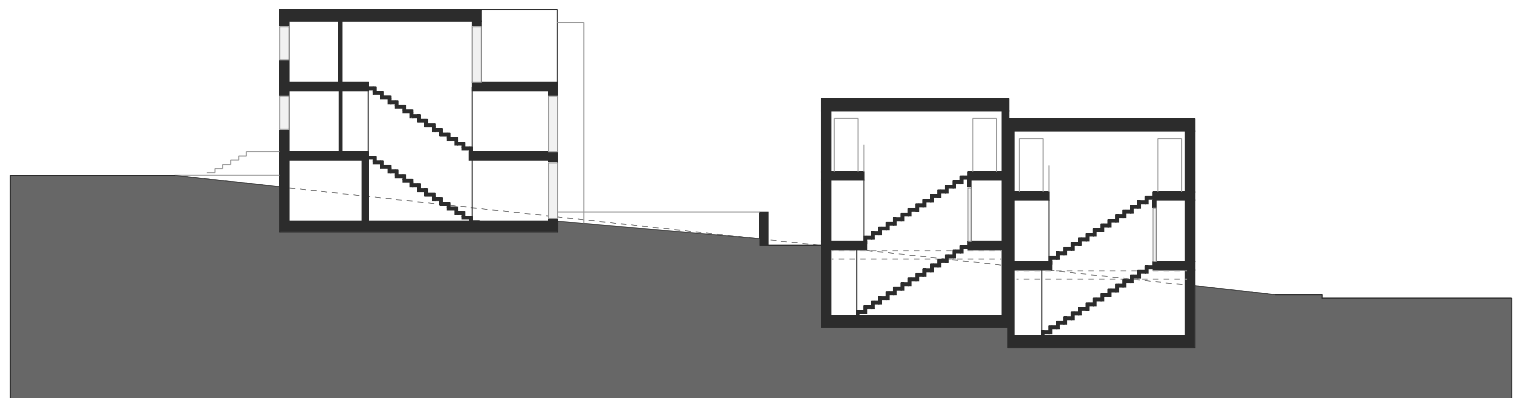
Grundriss Obergeschoss

TYP A

BGF KG 60,40qm
 BGF EG 60,40qm
 BGF OG 55,40qm
 Gesamt BGF 176,20qm

Hauptnutzfläche 115,80qm
 Nebennutzfläche 60,40qm

Grundstück 129,50qm
 Gartenfläche 47,10qm



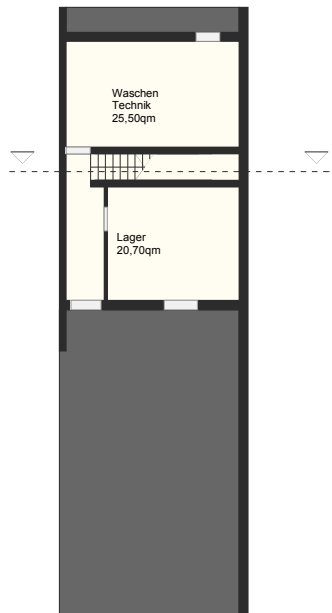
Querschnitt Typ A und B

Überbauung Hofmet, Maisprach/BL

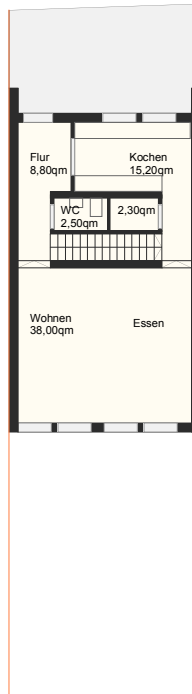
Haustyp A 1:200

Ernst Spycher

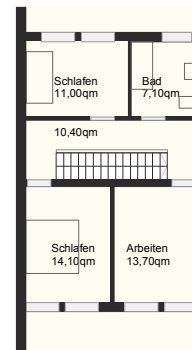
Dipl. Architekt HBK | SIA St. Johannis-Vorstadt 15 CH-4056 Basel Tel. + 41 61 261 48 02 Fax. + 41 61 26148 03 - info@e-sp.ch - www.e-sp.ch



Grundriss Kellergeschoss



Grundriss Erdgeschoss



Grundriss Obergeschoss

TYP B

BGF KG 75,00qm

BGF EG 86,00qm

BGF OG 75,00qm

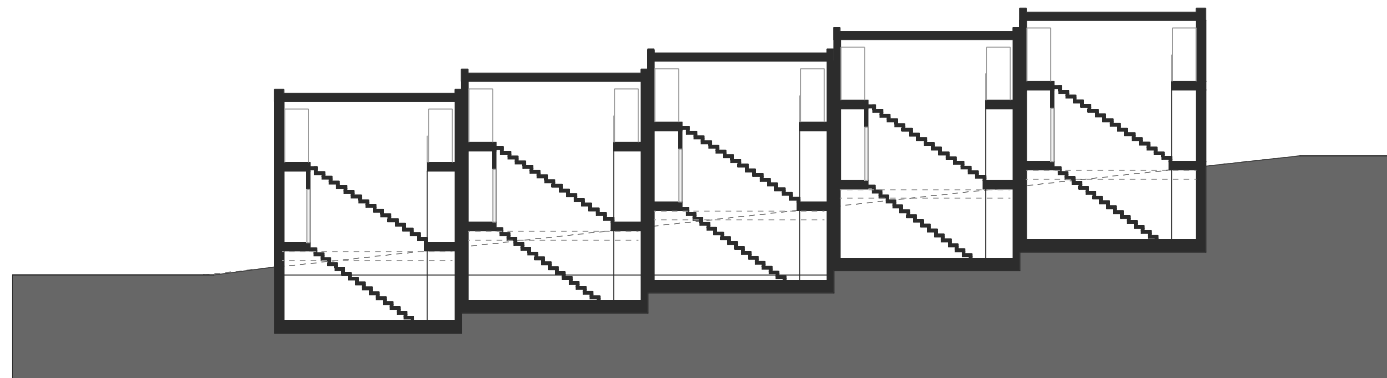
Gesamt BGF 231,20qm

Hauptnutzfläche 157,80qm

Nebennutzfläche 73,20qm

Grundstück 184,60qm

Gartenfläche 71,00qm



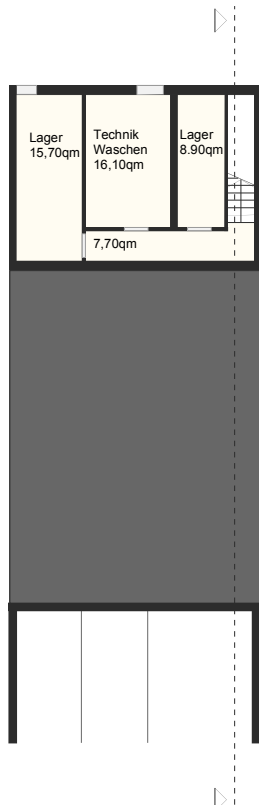
Querschnitt Typ B

Überbauung Hofmet, Maipsrach/BL

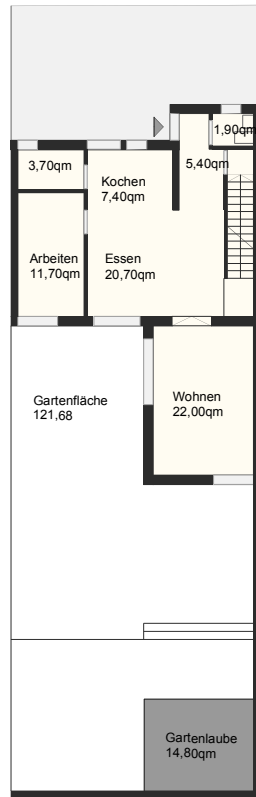
Haustyp B 1:200

Ernst Spycher

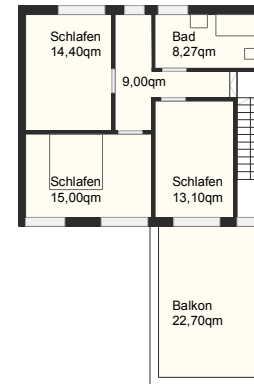
Dipl. Architekt HBK | SIA St. Johannis-Vorstadt 15 CH-4056 Basel Tel. + 41 61 261 48 02 Fax. + 41 61 26148 03 - info@e-sp.ch - www.e-sp.ch



Grundriss Kellergeschoss



Grundriss Erdgeschoss



Grundriss Obergeschoss

TYP C

BGF KG 66,50qm

BGF EG 98,15qm

BGF OG 79,40qm

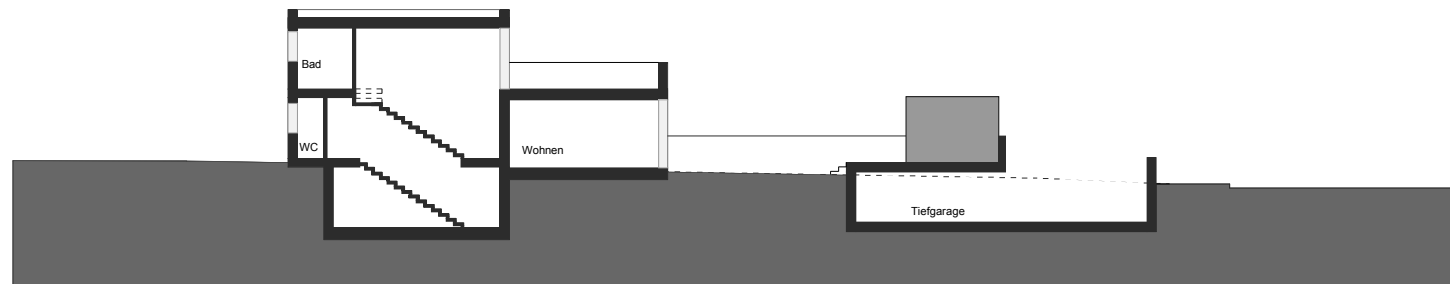
Gesamt BGF 244,00qm

Hauptnutzfläche 139,60qm

Nebennutzfläche 63,20qm

Grundstück 285,80qm

Gartenfläche 121,70qm



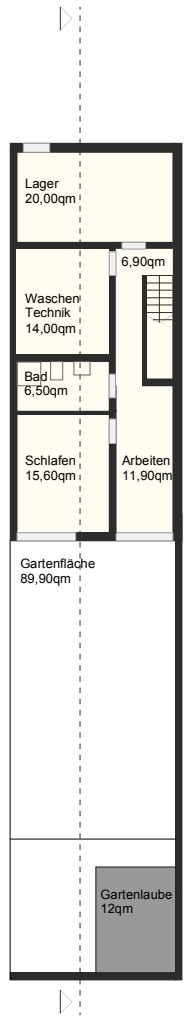
Querschnitt mit Stellplätzen

Überbauung Hofmet, Maisprach/BL

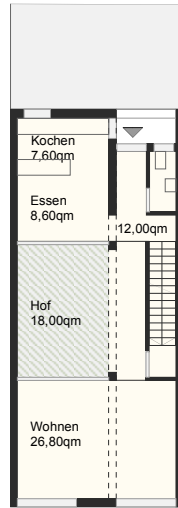
Hautyp C 1:200

Ernst Spycher

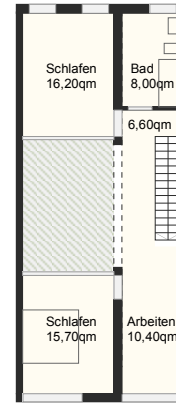
Dipl. Architekt HBK | SIA St. Johans-Vorstadt 15 CH-4056 Basel Tel. + 41 61 261 48 02 Fax. + 41 61 26148 03 - info@e-sp.ch - www.e-sp.ch



Grundriss Kellergeschoss



Grundriss Erdgeschoss



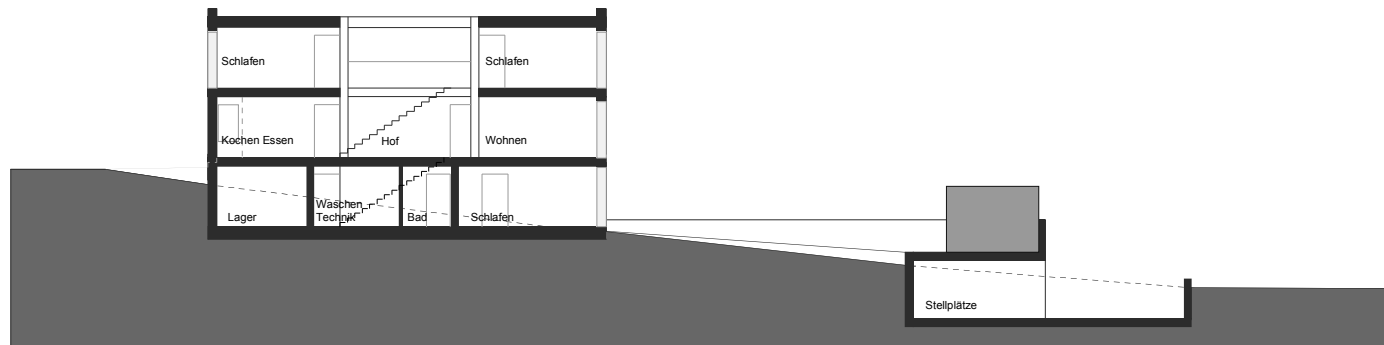
Grundriss Obergeschoss

TYP D

KG 97,60qm
EG 75,00qm
OG 78,20qm

Gesamt BGF 250,80qm
Hauptnutzfläche 165,50qm
Nebennutzfläche 46qm

Grundstück 230,50qm
Gartenfläche 89,90qm



Querschnitt mit Stellplätzen

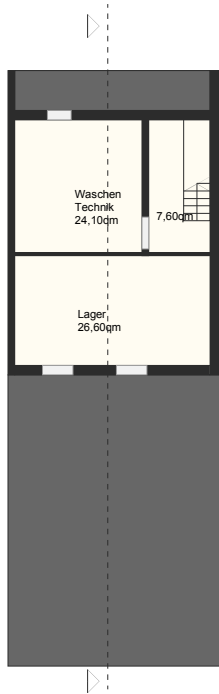
Überbauung Hofmet, Maisprach/BL

Haustyp D 1:200

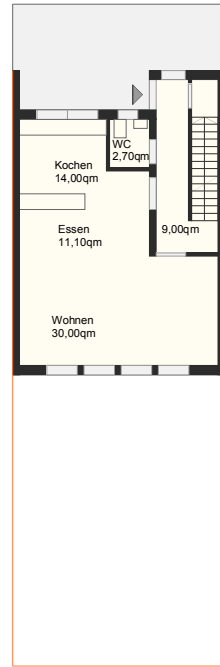
Ernst Spycher

Dipl. Architekt HBK | SIA St. Johanns-Vorstadt 15 CH-4056 Basel Tel. + 41 61 261 48 02 Fax. + 41 61 26148 03 - info@e-sp.ch - www.e-sp.ch

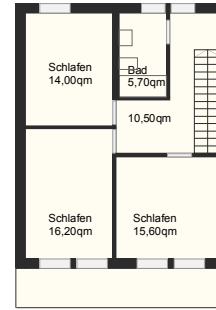
31.10.2007



Grundriss Kellergeschoss



Grundriss Erdgeschoss



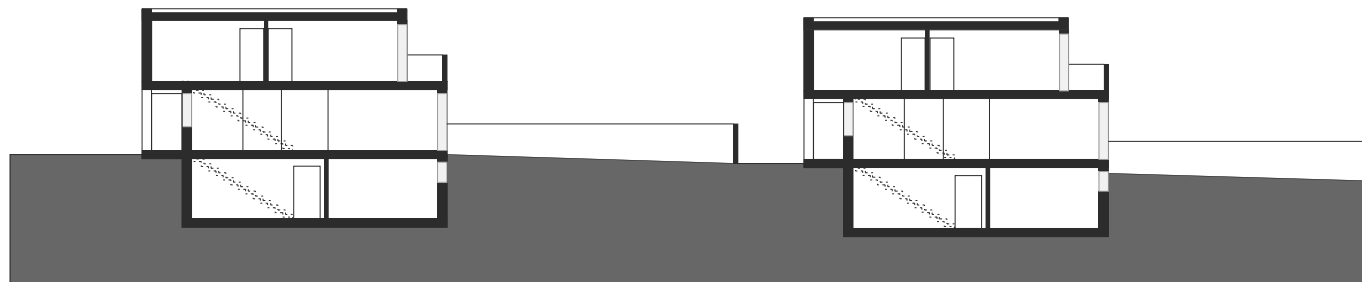
Grundriss Obergeschoss

TYP E

BGF KG 76,00qm
 BGF EG 84,00qm
 BGF OG 80,00qm
 Gesamt BGF 240,00qm

Hauptnutzfläche 134,20qm
 Nebennutzfläche 58,30qm

Grundstück 181,50qm
 Gartenfläche 88,00qm



Querschnitt Typ E

Überbauung Hofmet, Maisprach/BL
 Haustyp E 1:200

Vorprojekt

Variante 7e

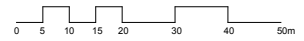
22 Wohnhäuser

40 Stellplätze
überbaute Fläche 1388,00 qm
Bebauungsziffer 28%
Nutzungsziffer 45%

Gesamtparzelle 6097 qm

Haustypen:

8 x Typ 1 = 5.00x11.00 m
12 x Typ 2 = 5.50x12.00 m
2 x Typ 3 = 6.50x12.00 m



Überbauung Hofmet, Maisprach/BL

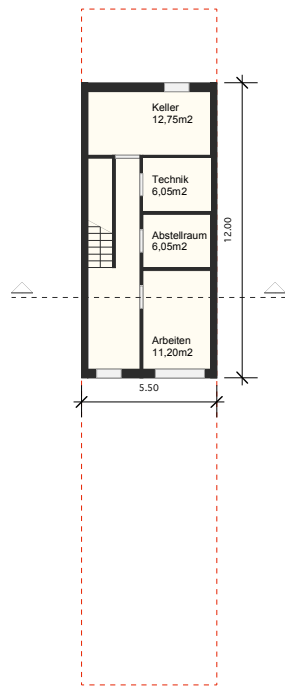
Ernst Spycher

Dipl. Architekt HBK | SIA St. Johans-Vorstadt 15 CH-4056 Basel - Tel. + 41 61 261 48 02 - Fax. + 41 61 261 48 03 - info@e-sp.ch - www.e-sp.ch

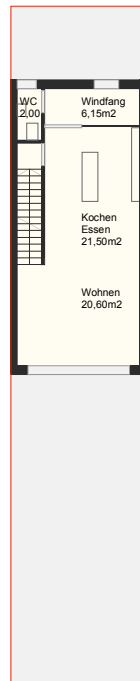


M 1:1000

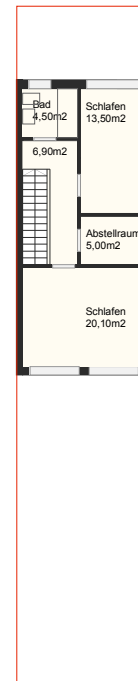
26.03.2008



Untergeschoss



Erdgeschoss



Obergeschoss

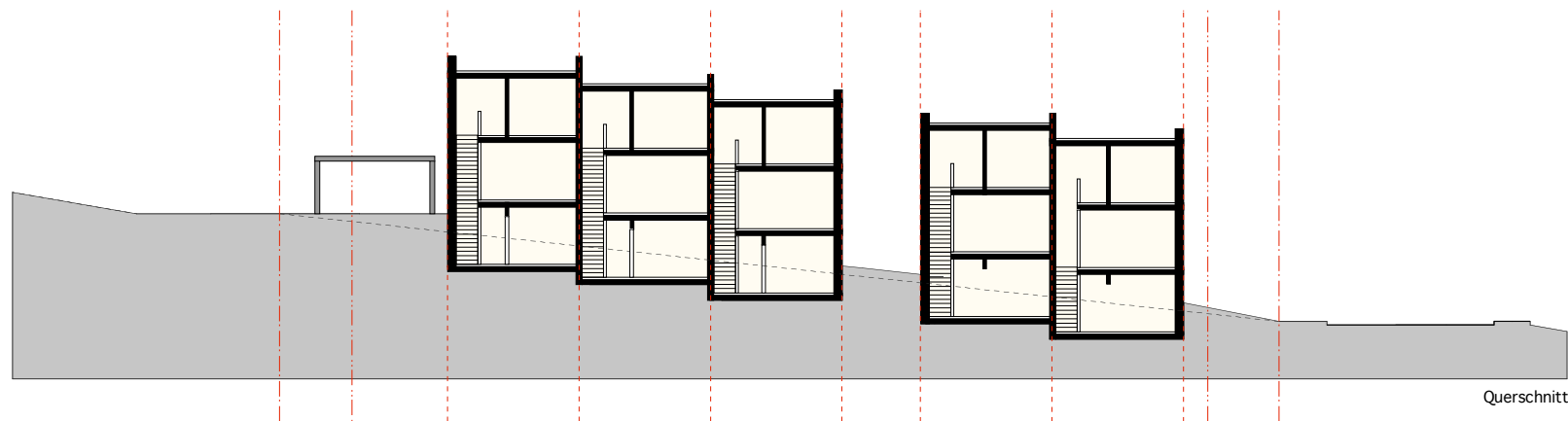
Haustyp A2

BGF KG 66,00m²
 BGF EG 66,00m²
 BGF OG 66,00m²
 Gesamt BGF 198,00m²

NGF KG 53,45m²
 NGF EG 54,55m²
 NGF OG 53,90m²
 Gesamt NGF 161,90m²

Gebäudevolumen 635.00m³

Vorgartenfläche 16,50m²
 Gartenfläche 28,75m²
 Grundstück 151,25m²

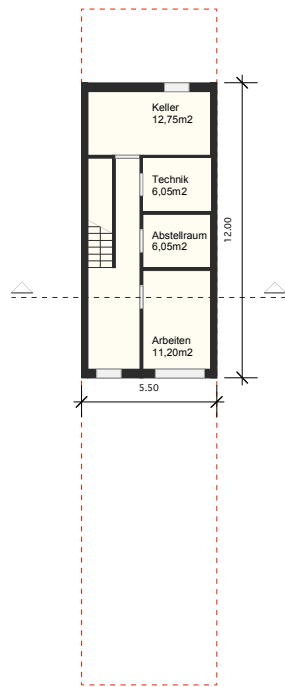


Querschnitt

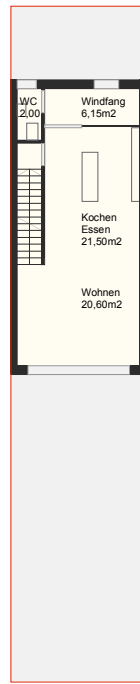
Überbauung Hofmet, Maisprach/BL

Ernst Spycher

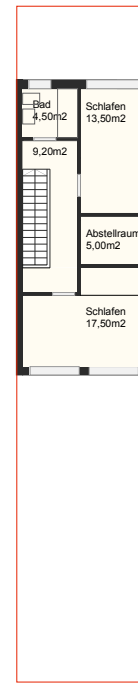
Dipl. Architekt HBK | SIA St. Johans-Vorstadt 15 CH-4056 Basel - Tel. + 41 61 261 48 02 - Fax. + 41 61 26148 03 - info@e-sp.ch - www.e-sp.ch



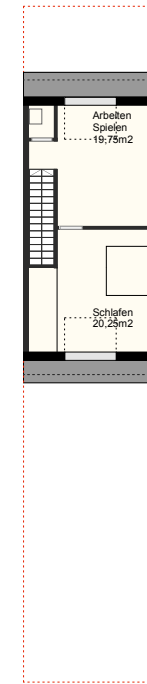
Untergeschoss



Erdgeschoss

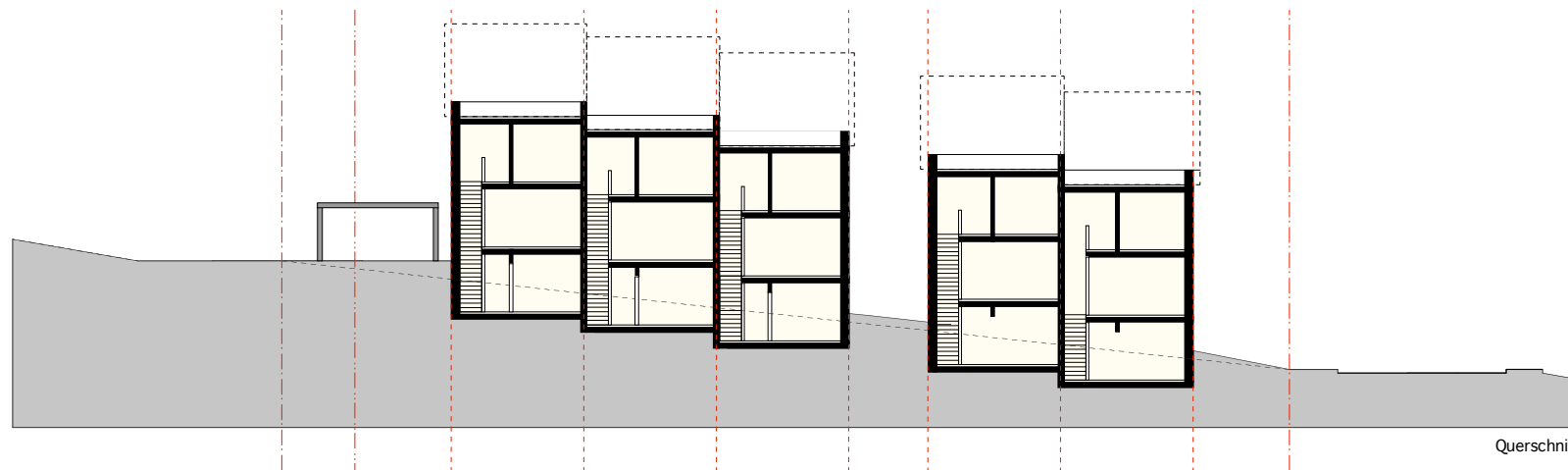


Obergeschoss



Dachgeschoss

Haustyp A2a



Querschnitt

Überbauung Hofmet, Maisprach/BL

Ernst Spycher

Dipl. Architekt HBK | SIA St. Johans-Vorstadt 15 CH-4056 Basel - Tel. + 41 61 261 48 02 - Fax. + 41 61 26148 03 - info@e-sp.ch - www.e-sp.ch

Überbauung Hofmet Maisprach/BL - Variante 7e

22 Wohnhäuser - 3 Haustypen 2-geschossig

8 x Typ 1 = 5.00x11.00 m - 12 x Typ 2 = 5.50x12.00 m - 2 x Typ 3 = 6.00x12.00 m

Zone WG2a: Bebauungsziffer 28 %
Nutzungsziffer 45 %
Fassadenhöhe 6 m
Gebäudehöhe 10 m
Gebäuelänge 20 m

Fläche Parzelle 256	1.560,00	m2
Fläche Parzelle 934	1.560,00	m2
Fläche Parzelle 935	2.977,00	m2
Gesamtparzellenfläche	<u>6.097,00</u>	m2

Überbaubare Fläche	1.707,16	m2
Nutzfläche	2.743,65	m2

Bebauung Gesamtparzelle:

Nutzfläche	2,00	x	1.388,00	m2	2.776,00	m2
Überbaute Fläche	2,00	x	220,00	m2	440,00	m2
	3,00	x	132,00	m2	396,00	m2
	2,00	x	198,00	m2	396,00	m2
	1,00	x	156,00	m2	<u>156,00</u>	m2
					1.388,00	m2

Approximative Kosten (Basis Vorprojekt = +/- 20 %)

Umbauter Raum 13.741,20 m3 x 580,00 = Fr. 7.969.896,00
22 Häuser

40 Stellplätze 40,00 x 5.000,00 = Fr. 200.000,00

BKP 2 Gebäude 8.169.896,00

BKP 4 Umgebung 4.700,00 m2 x 180,00 Fr. 846.000,00
BKP 5 Baunebenkosten 20,00% Fr. 1.633.979,20

Total Erstellungskosten Fr. 10.649.875,20

Grundstück 6.097,00 m2 x 500,00 = Fr. 3.048.500,00

Anlagekosten Fr. 13.698.375,20

Landanteil (im Durchschnitt) 277,14 m2
Landanteil 22,25 %

Anlagekosten pro Wohnhaus (Durchschnitt) Fr. 622.653,42

Bebauung Gesamtparzelle:

Nutzfläche	2,00	x	1.388,00	m2	2.776,00	m2
Überbaute Fläche	2,00	x	220,00	m2	440,00	m2
	3,00	x	132,00	m2	396,00	m2
	2,00	x	198,00	m2	396,00	m2
	1,00	x	156,00	m2	<u>156,00</u>	m2
					1.388,00	m2

Grobkostenschätzung - neu (Basis Vorprojekt = +/- 20 %)

BKP 0 Grundstück 6.097,00 m2 x 500,00 = Fr. 3.048.500,00
Nebenkosten Grundstückserwerb = Fr. 60.000,00

BKP 1 Vorbereitungsarbeiten
Interne Erschliessung = Fr. 200.000,00
Allg. Vorbereitungsarbeiten = Fr. 80.000,00
Hausanschlüsse = Fr. 110.000,00

BKP 2 Gebäudekosten
Gebäudekosten 13.741,20 m3 x 580,00 = Fr. 7.969.896,00
Zuschlag Kleinbauten = Fr. 720.104,00
Nebengebäuden 22,00 x 12.500,00 = Fr. 275.000,00

BKP 4 Umgebung
Gartenbau 22,00 x 27.000,00 = Fr. 594.000,00
Schallschutzmassnahr 160,00 m x 800,00 = Fr. 128.000,00

BKP 5 Baunebenkosten
Gebühren / Bewilligungen = Fr. 350.000,00
Verkauf = Fr. 280.000,00
Allg. Baunebenkosten = Fr. 200.000,00

Total Anlagekosten = Fr. 14.015.500,00

Anlagekosten pro Wohnhaus (Durchschnitt) Fr. 637.068,18

Vorprojekt - Varianten

Variante 5a

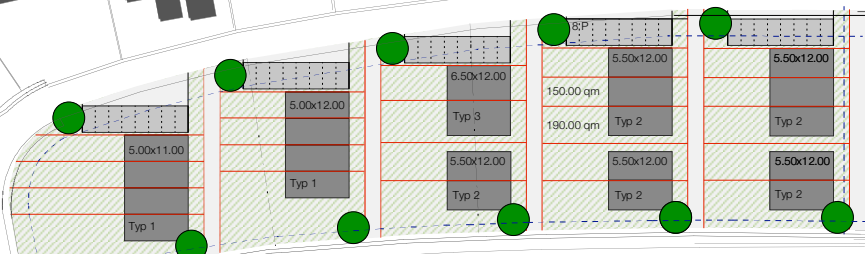
22 Wohnhäuser

40 Stellplätze
überbaute Fläche 1388,00 qm
Bebauungsziffer 28%
Nutzungsziffer 45%

Gesamtparzelle 6097 qm

Haustypen:

8 x Typ 1 = 5.00x11.00 m
12 x Typ 2 = 5.50x12.00 m
2 x Typ 3 = 6.50x12.00 m



Überbauung Hofmet, Malsprach/BL
Vorprojekt 1:1000 - Variante 5a

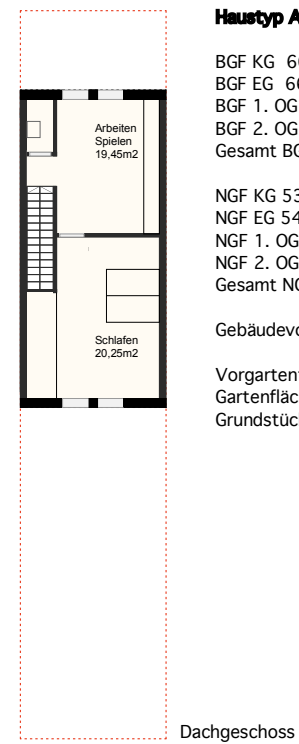
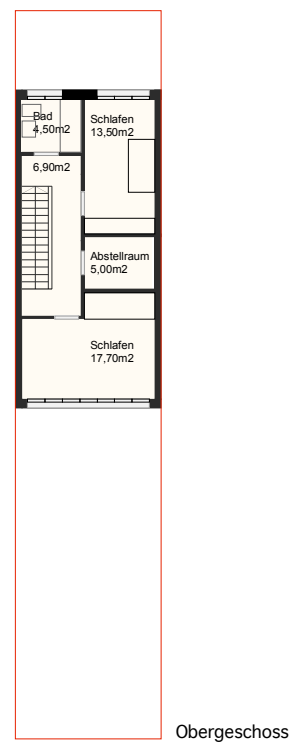
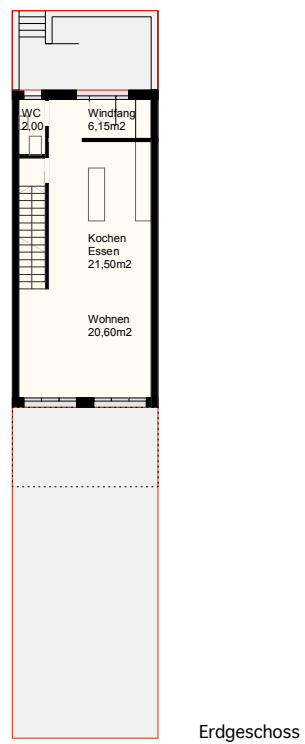
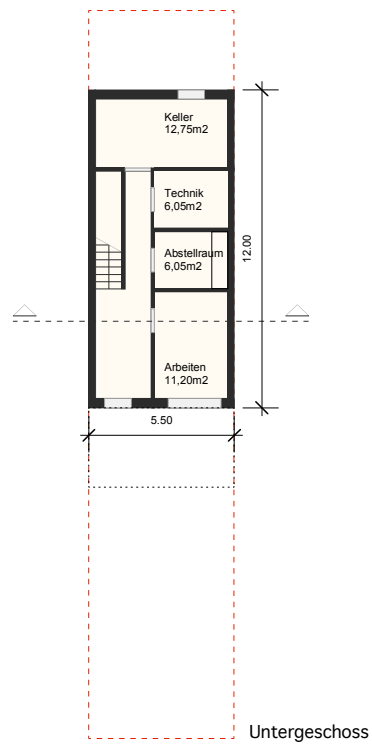
Ernst Spycher

Dipl. Architekt HBK | SIA St. Johans-Vorstadt 15 CH-4056 Basel - Tel. + 41 61 261 48 02 - Fax. + 41 61 26148 03 - info@e-sp.ch - www.e-sp.ch



M 1:1000

15.12.2008



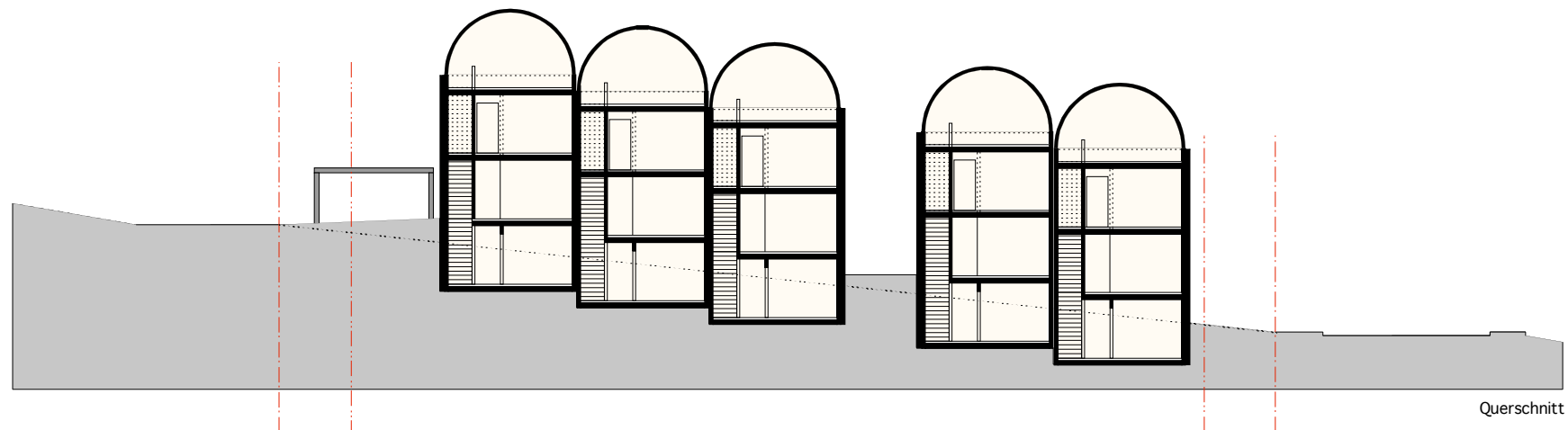
Haus typ A2

BGF KG 66,00m²
 BGF EG 66,00m²
 BGF 1. OG 66,00m²
 BGF 2. OG 66,00m²
 Gesamt BGF 264,00m²

NGF KG 53,45m²
 NGF EG 54,55m²
 NGF 1. OG 53,90m²
 NGF 2. OG 54,60m²
 Gesamt NGF 216,50m²

Gebäudevolumen 850.00m³

Vorgartenfläche 16,50m²
 Gartenfläche 68,50m²
 Grundstück 151,00m²



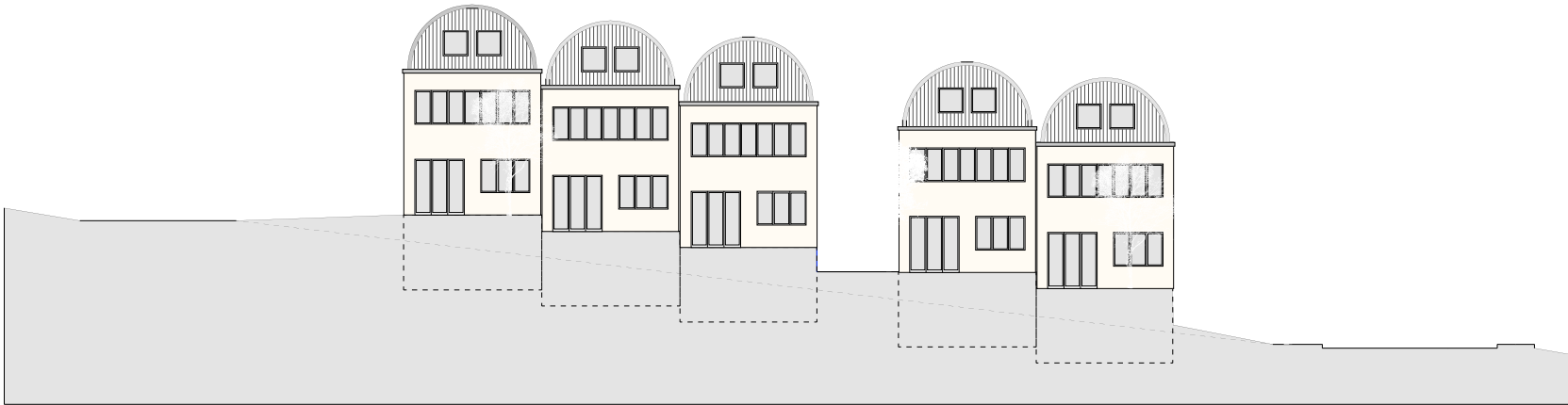
Überbauung Hofmet, Malsprach/BL

Vorprojekt 1:200 - 5a

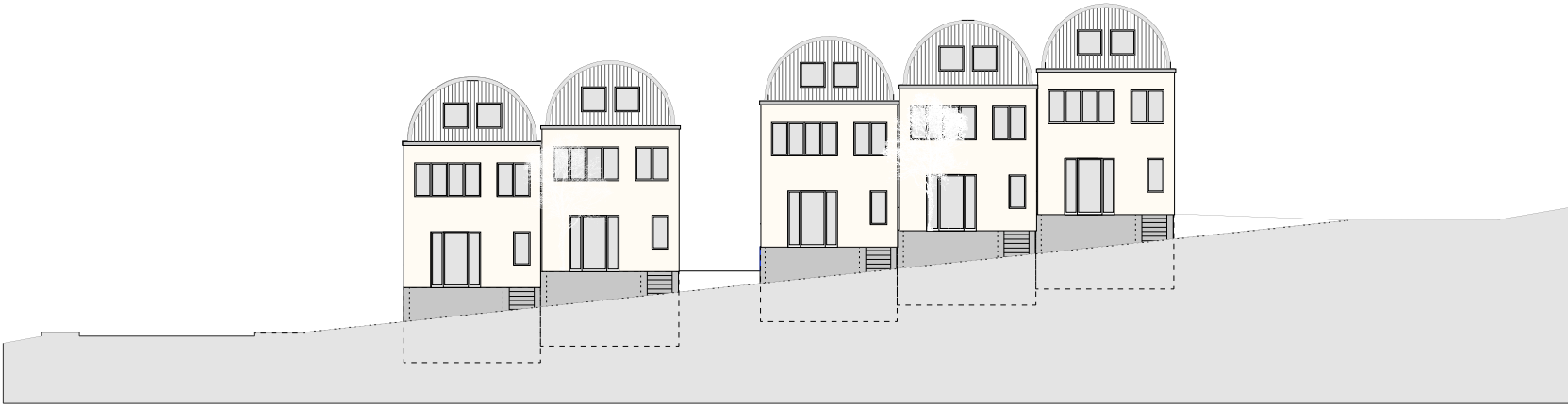
Ernst Spycher

Dipl. Architekt HBK | SIA St. Johans-Vorstadt 15 CH-4056 Basel - Tel. + 41 61 261 48 02 - Fax. + 41 61 26148 03 - info@e-sp.ch - www.e-sp.ch

15.12.2008



Westansicht



Ostansicht

Überbauung Hofmet, Malsprach/BL
Vorprojekt 1:200 - 5a

Variante 8c

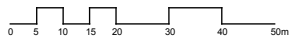
8 Wohnhäuser

16 Stellplätze
überbaute Fläche 525,00 qm
Bebauungsziffer 28%
Nutzungsziffer 45%

Gesamtparzelle 3120,00 qm

Haustypen:

8 x Typ 3 = 6.00x12.00 m



Überbauung Hofmet, Malsprach/BL

Vorprojekt 1:1000 - Variante 8c

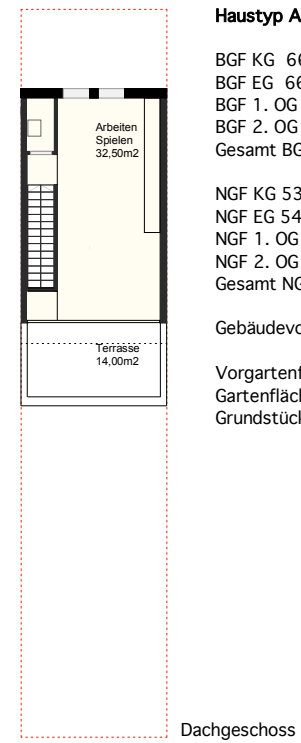
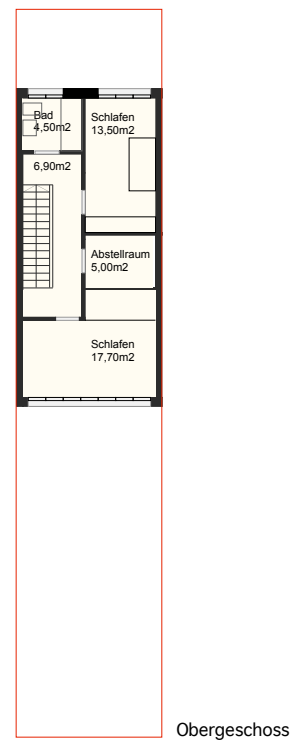
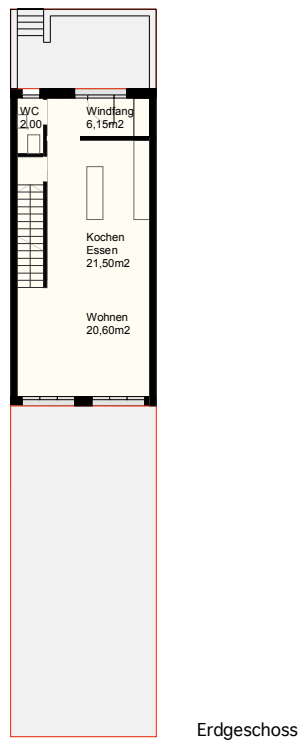
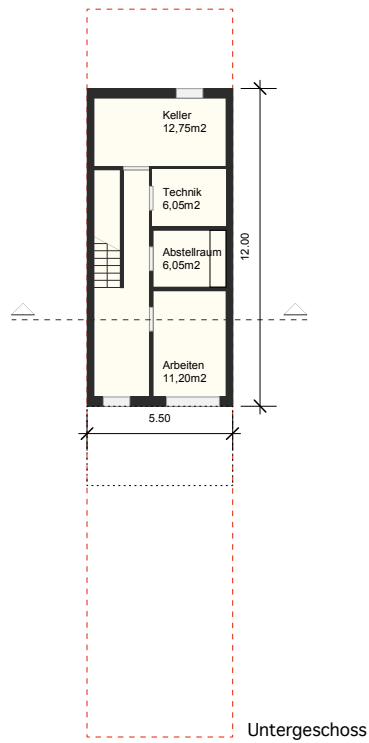
Ernst Spycher

Dipl. Architekt HBK | SIA St. Johannis-Vorstadt 15 CH-4056 Basel - Tel. + 41-61 261 48 02 - Fax. + 41 61 26148 03 - info@e-sp.ch - www.e-sp.ch



M 1:1000

27.01.2009



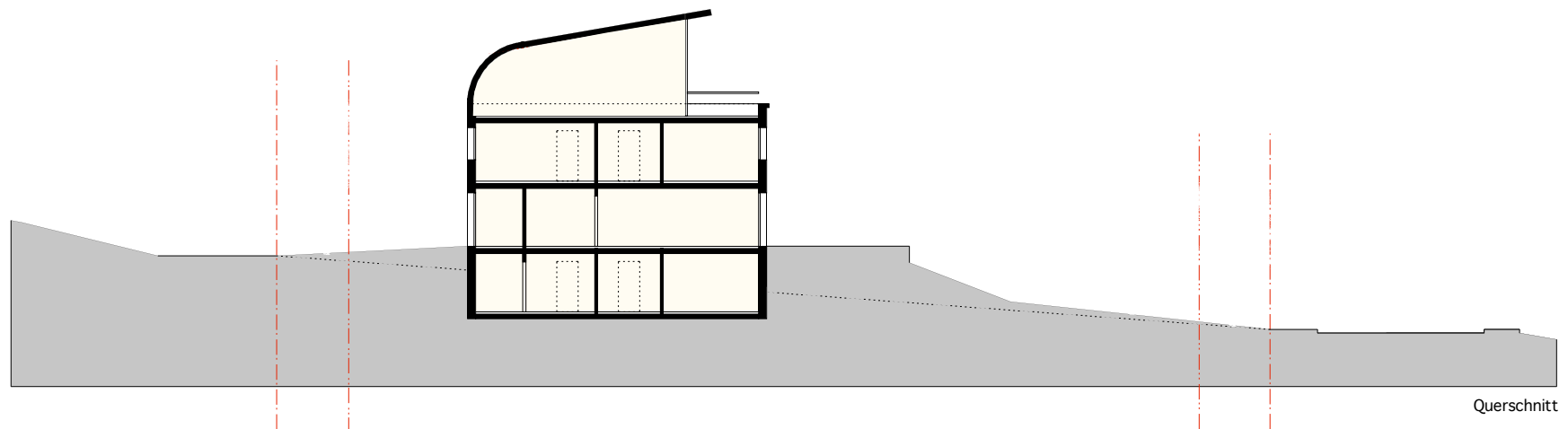
Haustyp A2

BGF KG 66,00m²
 BGF EG 66,00m²
 BGF 1. OG 66,00m²
 BGF 2. OG 66,00m²
 Gesamt BGF 264,00m²

NGF KG 53,45m²
 NGF EG 54,55m²
 NGF 1. OG 53,90m²
 NGF 2. OG 54,60m²
 Gesamt NGF 216,50m²

Gebäudevolumen 850.00m³

Vorgartenfläche 16,50m²
 Gartenfläche 68,50m²
 Grundstück 151,00m²

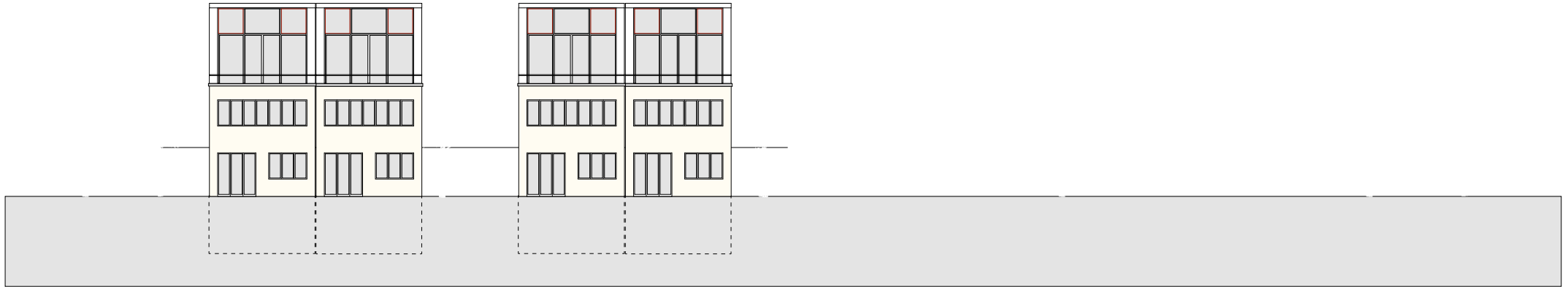


Überbauung Hofmet, Maisrach/BL
 Vorprojekt 1:200 - 8c1

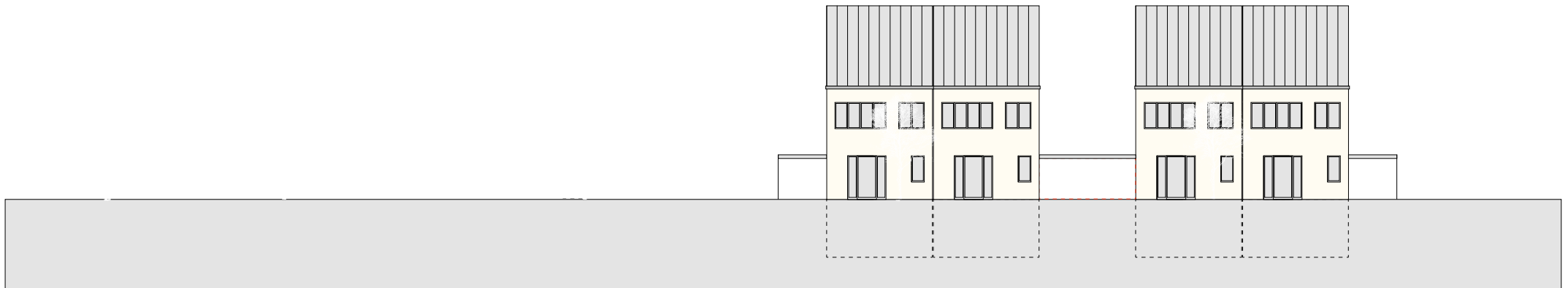
Ernst Spycher

Dipl. Architekt HBK | SIA St. Johans-Vorstadt 15 CH-4056 Basel - Tel. + 41 61 261 48 02 - Fax. + 41 61 26148 03 - info@e-sp.ch - www.e-sp.ch

27.01.2009



Südansicht



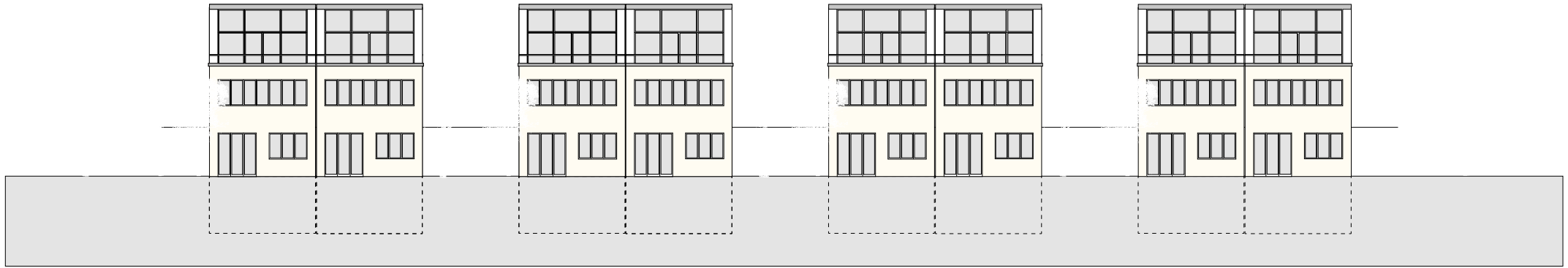
Nordansicht

Überbauung Hofmet, Maisprach/BL

Vorprojekt 1:200 - 8c2

Ernst Spycher

Dipl. Architekt HBK | SIA St. Johannis-Vorstadt 15 CH-4056 Basel - Tel. + 41 61 261 48 02 - Fax. + 41 61 26148 03 - info@e-sp.ch - www.e-sp.ch



Südansicht



Nordansicht

Überbauung Hofmet, Maisprach/BL
Vorprojekt 1:200 - 9a

Ernst Spycher
Dipl. Architekt HBK | SIA St. Johannis-Vorstadt 15 CH-4056 Basel - Tel. + 41 61 261 48 02 - Fax. + 41 61 26148 03 - info@e-sp.ch - www.e-sp.ch

Variante 9

16 Wohnhäuser
32 Stellplätze
überbaute Fläche 1052,00 qm
Bebauungsziffer 28%
Nutzungsziffer 45%

Gesamtparzelle 6097,00 qm

Haustypen:
16 x Typ 3a = 6.00x12.00 m



Überbauung Hofmet, Maisprach/BL
Vorprojekt 1:1000 - Variante 9

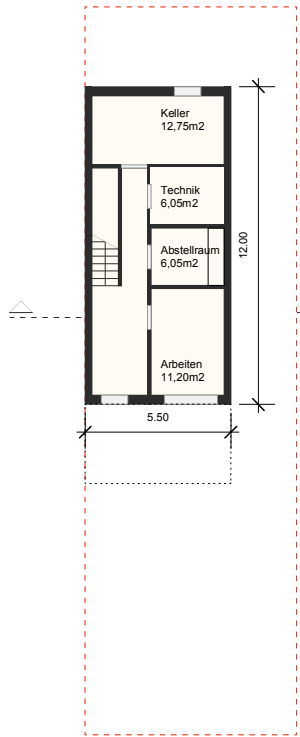
Ernst Spycher

Dipl. Architekt HBK | SIA St. Johans-Vorstadt 15 CH-4056 Basel - Tel. + 41 61 261 48 02 - Fax. + 41 61 26148 03 - info@e-sp.ch - www.e-sp.ch

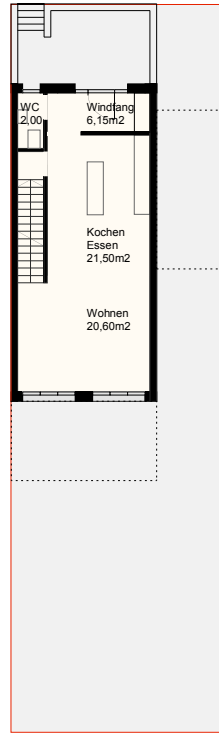


M 1:1000

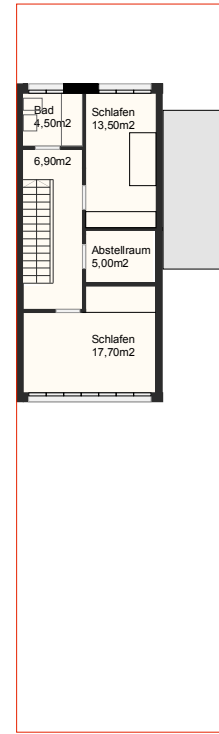
27.01.2009



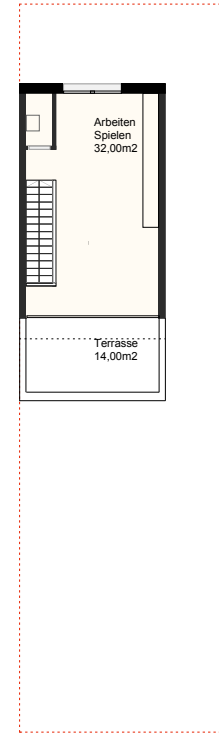
Untergeschoss



Erdgeschoss



Obergeschoss



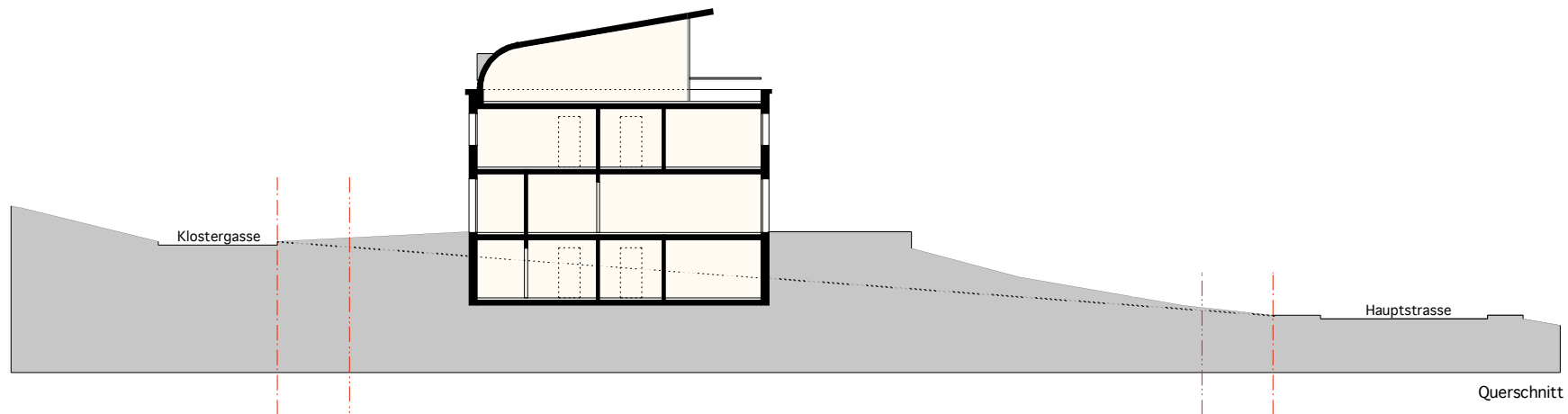
Dachgeschoss

Haustyp A3

BGF KG 66,00m²
 BGF EG 66,00m²
 BGF 1. OG 66,00m²
 BGF 2. OG 48,00m²
 Gesamt BGF 246,00m²

NGF KG 53,45m²
 NGF EG 54,55m²
 NGF 1. OG 53,90m²
 NGF 2. OG 35,20m²
 Gesamt NGF 197,10m²

Gebäudevolumen 850.00m³



Querschnitt

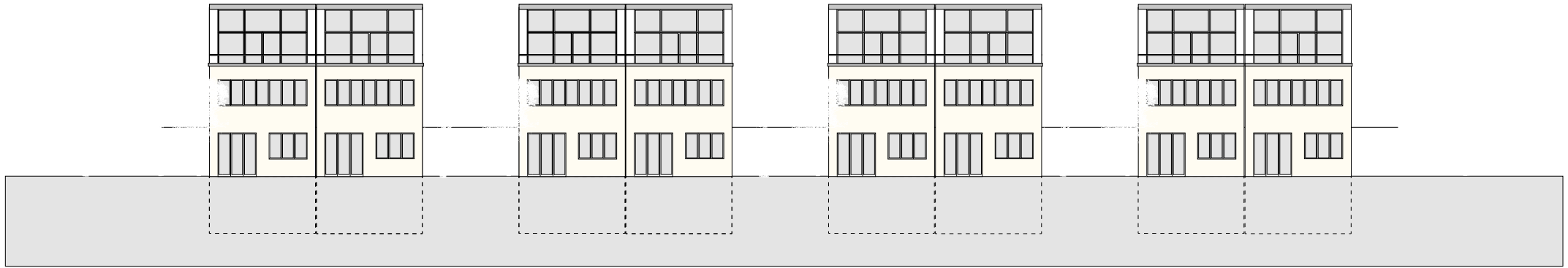
Überbauung Hofmet, Malsprach/BL

Vorprojekt 1:200 - 9a

ERNST SPYCHER

Dipl. Architekt HBK | SIA St. Johans-Vorstadt 15 CH-4056 Basel - Tel. + 41 61 261 48 02 - Fax. + 41 61 26148 03 - info@e-sp.ch - www.e-sp.ch

27.01.2009



Südansicht



Nordansicht

Überbauung Hofmet, Maisprach/BL
Vorprojekt 1:200 - 9a

Ernst Spycher
Dipl. Architekt HBK | SIA St. Johannis-Vorstadt 15 CH-4056 Basel - Tel. + 41 61 261 48 02 - Fax. + 41 61 26148 03 - info@e-sp.ch - www.e-sp.ch

Überbauung Hofmet Maisprach/BL - Variante 9a

8 Wohnhäuser - Haustyp 3a - 2-geschossig + Dachgeschoss

8 x Typ 3a = 6,00x12,00 m

Zone WG2a: Bebauungsziffer 28 %
Nutzungsziffer 45 %
Fassadenhöhe 6 m
Gebäudehöhe 10 m
Gebäuelänge 20 m

Fläche Parzelle 256 1.560,00 m2
Fläche Parzelle 934 1.560,00 m2
Gesamtparzellenfläche 3.120,00 m2

Überbaubare Fläche 873,60 m2
Nutzfläche 1.404,00 m2

Bebauung Gesamtparzelle:

Nutzfläche 8,00 x 144,00 m2 1.152,00 m2
Überbaute Fläche 8,00 x 72,00 m2 576,00 m2

Approximative Kosten (Basis Vorprojekt = +/- 20 %)

Umbauter Raum 6.336,00 m3 x 580,00 = Fr. 3.674.880,00
8 Häuser

8 Stellplätze 8,00 x 5.000,00 = Fr. 40.000,00

BKP 2 Gebäude 3.714.880,00

BKP 4 Umgebung 2.400,00 m2 x 180,00 Fr. 432.000,00
BKP 5 Baunebenk. 20,00% Fr. 742.976,00

Total Erstellungskosten Fr. 4.889.856,00

Grundstück 3.120,00 m2 x 500,00 = Fr. 1.560.000,00

Anlagekosten Fr. 6.449.856,00

Landanteil (im Durchschnitt) 390,00 m2
Landanteil 24,19 %

Anlagekosten pro Wohnhaus (Durchschnitt) Fr. 806.232,00

Bebauung Gesamtparzelle:

Nutzfläche 8,00 x 132,00 m2 1.056,00 m2
Überbaute Fläche 8,00 x 72,00 m2 576,00 m2

Grobkostenschätzung - neu (Basis Vorprojekt = +/- 20 %)

BKP 0 Grundstück 3.120,00 m2 x 500,00 = Fr. 1.560.000,00
Nebenkosten Grundstückerwerb = Fr. 30.000,00

BKP 1 Vorbereitungsarbeiten
Interne Erschliessung = Fr. 100.000,00
Allg. Vorbereitungsarbeiten = Fr. 40.000,00
Hausanschlüsse = Fr. 40.000,00

BKP 2 Gebäudekosten
Gebäudekosten 6.336,00 m3 x 580,00 = Fr. 3.674.880,00
Zuschlag Kleinbauten = Fr. 350.000,00
Nebengebäuden 8,00 x 12.500,00 = Fr. 100.000,00

BKP 4 Umgebung
Gartenbau 8,00 x 27.000,00 = Fr. 216.000,00
Schallschutzmassn. 80,00 m x 800,00 = Fr. 64.000,00

BKP 5 Baunebenkosten
Gebühren / Bewilligungen = Fr. 175.000,00
Verkauf = Fr. 100.000,00
Allg. Baunebenkosten = Fr. 100.000,00

Total Anlagekosten = Fr. 6.549.880,00

Anlagekosten pro Wohnhaus (Durchschnitt) Fr. 818.735,00

5 Mehrfamilienhäuser

Variante D

5 Mehrfamilienhäuser mit 6 je Wohnungen

30 Wohnungen

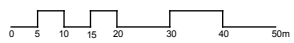
30 Parkplätze (TG) + 10 Gästeparkplätze

überbaute Fläche 1370,00qm (excl. Tiefgarage)

Bebauungsziffer 28.00%

Nutzungsziffer 45%

Gesamtparzelle 6097 qm

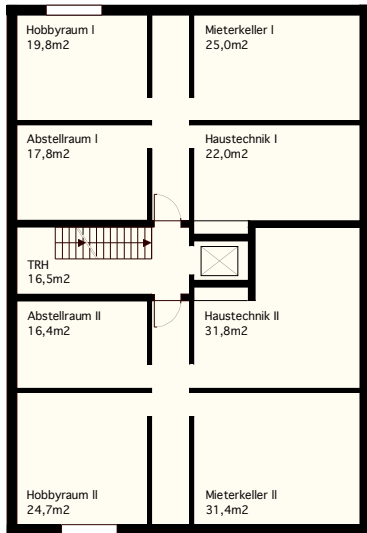


Überbauung Hofmet, Maisprach/BL
Vorprojekt 1:1000 - Variante D

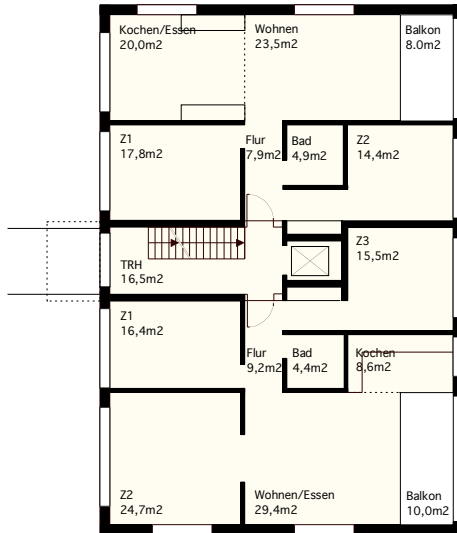
Ernst Spycher

Dipl. Architekt HBK | SIA St. Johannis-Vorstadt 15 CH-4056 Basel - Tel. +41-61 261 48 02 - info@e-sp.ch - www.e-sp.ch

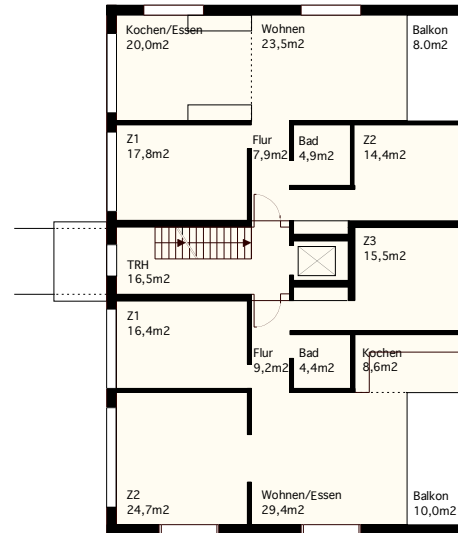




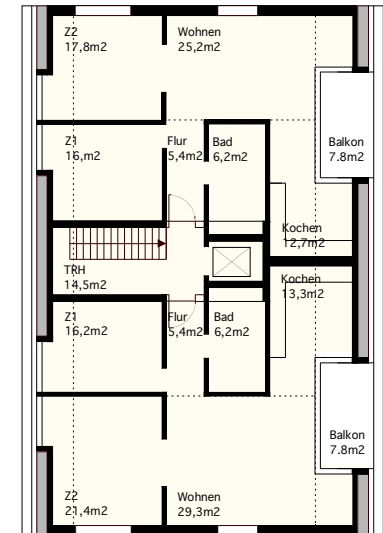
Untergeschoss



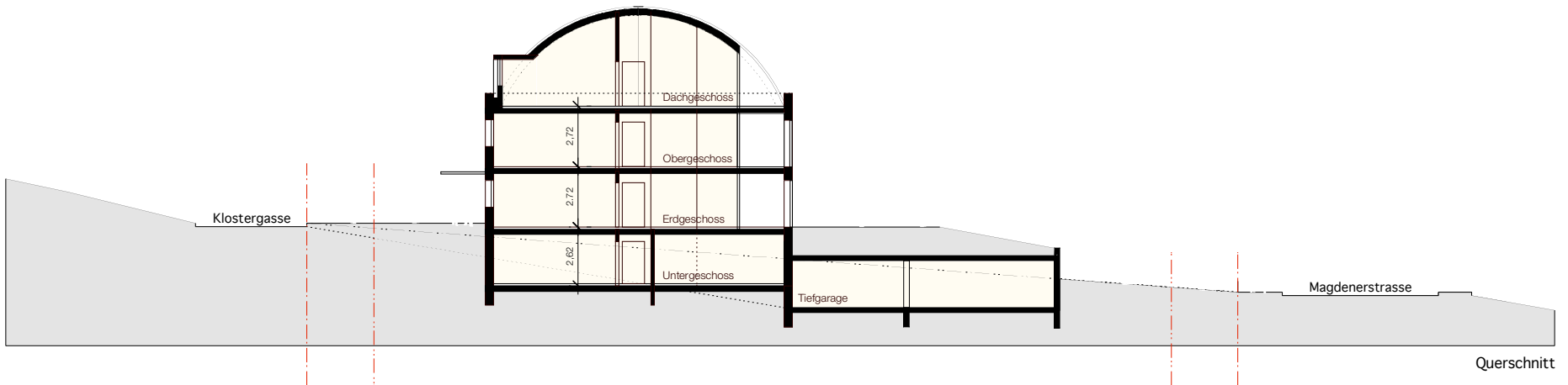
Erdgeschoss



Obergeschoss



Dachgeschoss



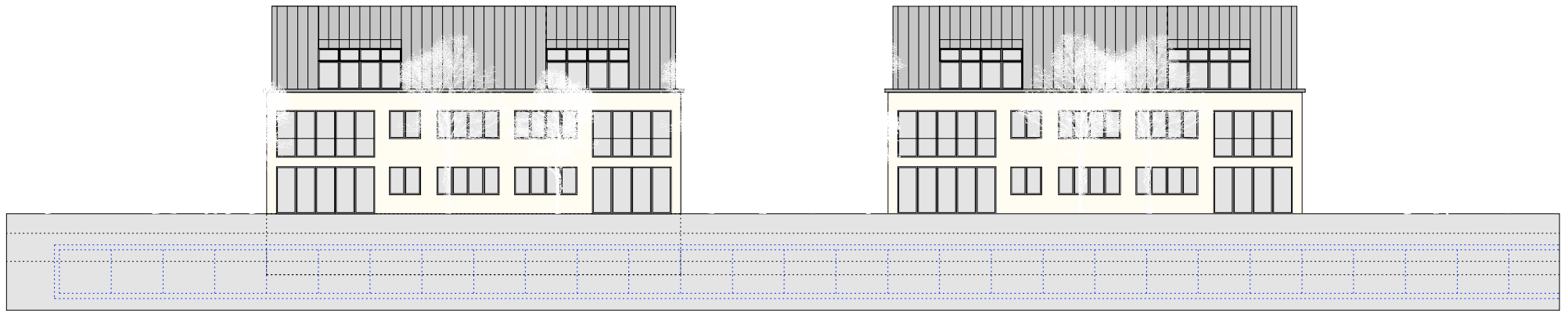
Überbauung Hofmet, Maisprach/BL

Vorprojekt 1: 200 Variante D

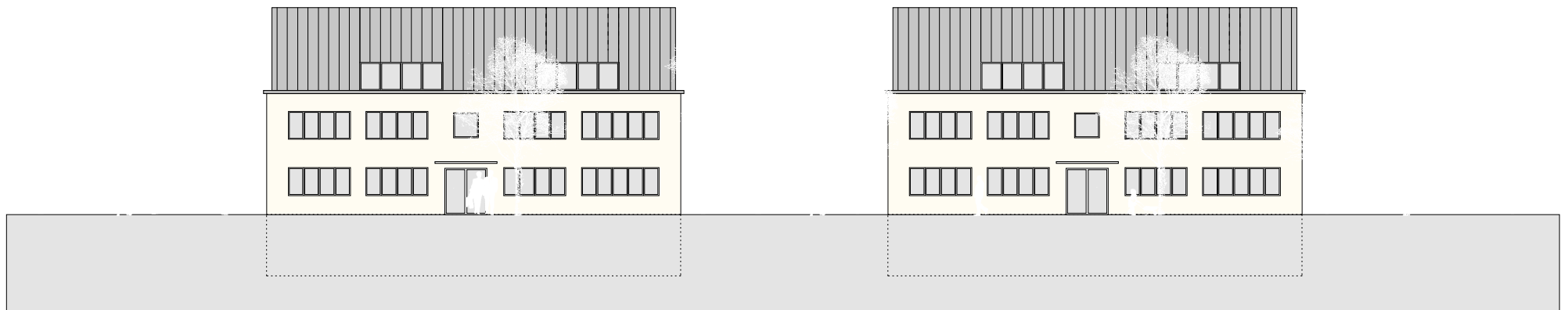
Ernst Spycher

Dipl. Architekt HBK | SIA St. Johans-Vorstadt 15 CH-4056 Basel - Tel. + 41 61 261 48 02 - info@e-sp.ch - www.e-sp.ch

10.08.2009



Südansicht



Nordansicht

Überbauung Hofmet, Maisprach/BL

Vorprojekt 1:200 Variante D

Ernst Spycher

Dipl. Architekt HBK | SIA St. Johans-Vorstadt 15 CH-4056 Basel - Tel. + 41 61 261 48 02 - info@e-sp.ch - www.e-sp.ch

10.08.2009

Ernst Spycher

Dipl. Architekt HBK | SIA

- 1945 Geboren in Rorschach
- 1952 - 61 Schulen in Rorschacherberg
- 1961 - 64 Lehre als Hochbauzeichner in Rorschach
- 1964 - 70 Tätigkeit in den Büros
 - Rolf Georg Otto, Liestal
 - Ole Genberg, Stockholm
 - Walter Maria Förderer, Basel

- 1970 - 76 Architekturstudium an der Kunstakademie Düsseldorf
Hochschule für Bildende Künste
Abschlussarbeit bei Prof. Hans Hollein
- 1977 Tätigkeit im Büro Kiemle, Kreidt & Partner, Düsseldorf
- 1978 - 79 Tätigkeit im Büro Prof. Peter Poelzig & Partner, Duisburg
- 1980 Tätigkeit im Büro Konrad Beckmann, Düsseldorf
- 1981 - 86 Selbstständiger Architekt und Hausmann in Düsseldorf
- 1987 Tätigkeit im Büro Otto + Partner, Liestal
- 1987 - 88 Tätigkeit im Büro Suter + Suter, Basel
- 1989 Selbstständiger Architekt in Basel

- 2000 - 02 Gastprofessor an der Bauhaus-Universität Weimar

Referenzprojekte

- 1990 - 93 Überbauung Luzernerring, Basel
 - Entwurf und Realisation von 80 Wohnungen
- 1993 - 99 Handelsschule KV Baselland, Reinach/BL
 - Entwurf und Realisation
- 1994 Doppeleinfamilienhaus Furrer-Stampfli, Büren/SO
 - Entwurf und Realisation
- 1994 - 97 Kepler-Gymnasium, Freiburg/Breisgau
 - Entwurf und Realisation
- 2001 Sanierung Wohnhaus Birsigstrasse 48, Basel
 - Planung und Realisierung
- 2002 Neubau Justizzentrum Muttenz/BL
 - Wettbewerbsvorbereitung
- 2003 - 04 Wohnhaus-Umbau Schanzenstrasse 14, Liestal/BL
 - Entwurf und Realisierung
- 2003 - 04 Wehrlin-Schulhaus, Oberwil/BL
 - Bauliche Sanierung – Planergemeinschaft
- 2004 Kantonsgericht Liestal – Strafjustizzentrum Muttenz/BL
 - Gesamtplanung - Arbeitsgemeinschaft
- 2004 - 07 Erweiterung Kepler-Gymnasium, Freiburg/Breisgau
 - Entwurf und Realisation
- 2005 - 07 Wohn- und Geschäftshaus Bahnhofplatz, Pratteln/BL
 - Städtebauliche Studien
- 2006 - 09 Überbauung Hofmet, Maisprach/BL
 - Städtebauliche Studien und Vorprojekt
- 2006 - 07 Studienauftrag Neubau Wohn- und Geschäftshaus Bahnhofstrasse/Güterstrasse, Pratteln/BL
 - Ausschreibung und Durchführung
- 2007 - 09 Umbau Nadelberg 12, Basel
 - Vorprojekt

- | | |
|-----------|---|
| 2009 | Studienauftrag Alters- und Pflegeheim Brunnmatt
Arisdörferstrasse 21, Liestal/BL
- Ausschreibung und Durchführung |
| 2009 - 10 | Nachnutzung der Liegenschaft Rittergasse 4, Basel
- Potentialanalyse Teilprojekt 1 |
| 2010 | Wohnhaus an der Mittelgasse, Frenkendorf/BL
- Projektstudie |

Wettbewerbe

1979	Wettbewerb Berufsschulzentrum, Hürth	3. Preis
	Städtebaulicher Ideenwettbewerb «Berlinerplatz», Mülheim/Ruhr	4. Preis
1983	Wettbewerb Feuerwehrtechnische Zentrale, Stade	Ankauf
1989	Wettbewerb Gemeindebauten, Gelterkinden/BL	4. Preis
	Wettbewerb Überbauung Luzernerring, Basel	1. Preis
1991	Wettbewerb Gemeindeverwaltung, Therwil/BL	1. Preis
	Wettbewerb Sporthalle Sandgrube, Basel	2. Preis
1992	Wettbewerb Handelsschule KV BL, Reinach/BL	1. Preis
1993	Ideen- und Realisierungswettbewerb Gymnasium mit Sporthalle in Freiburg/Breisgau	1. Preis
1994	Ideenwettbewerb Centralbahnplatz, Basel	5. Preis
1996	Wettbewerb Schulhaus Mülhauserstrasse, Basel	7. Preis
2005	Wettbewerb Bahnhofplatz, Pratteln/BL	2. Preis

Auszeichnung

1998	"Beispielhaftes Bauen 1988-1998 in Freiburg" - Sepp-Glaser-Sporthalle, Freiburg/Breisgau
------	---

Basel, im März 2010